

# Feuerwehr Fachjournal



Ausgabe 01 Österreich: € 6,00  
BeNeLux € 6,00  
Deutschland: € 5,50 Schweiz: SFR 8,80  
Januar - März 2023

EINSATZ  
**WASSER**  
RETTUNG



SCHARFE BISSE VON DER COBRA



**NIEDERSACHSEN:**  
WALDBRAND-  
LÖSCHFAHRZEUG  
CCFM 3000

**JUBILÄUM:** 125 JAHRE  
LÖSCHZUG HIDDENHAUSEN  
SCHWEICHELN-BERMBECK

IM PO  
FEUERWEHR BAD



**SCHLAUCHHASPEL  
TO GO**

SCHLAUCH-  
MANAGEMENT  
MIT DER TACBAG



SONDERÖFFENTLICHUNG  
**SCHLAUCHMANAGEMENT  
MIT DER TACBAG**  
RETTUNG

# SCHLAUCHHASPEL TO GO

## Tacbag - nur eine Nischenlösung oder das Schlauchmanagement der Zukunft?

Ein formstabiler Textilschlauch in einer tragbaren Haspel mit Tasche drumherum – das ist Tacbag, seit drei Jahren auf dem Markt und nun bei über zweihundert Feuerwehren im Einsatz. 2019 hatten wir bereits über die damalige Neuheit berichtet. Jetzt haben wir nachgefragt, wo Tacbag heute steht und wie es sich in der Praxis bewährt.

### Drei Nutzungsarten mit vielen neuen Möglichkeiten:



#### Innenangriff ab der Rauchgrenze

Kein "Schlauchsalat" mehr, weniger Kraftaufwand bei der Schlauchvornahme und rascheres Vorrücken – insbesondere auf Treppen. Der Trupp muss sich zur Schlauchnachführung nie trennen.



#### Löschangriff über die Drehleiter

Brandbekämpfung sowohl aus dem Drehleiterkorb heraus, als auch durch Absteigen auf Dächer oder Eindringen in Innenräume. Die Tacbag bleibt am Korb oder wird in den Innenraum mitgenommen.



#### Nutzung als Schnellangriffseinrichtung

Die Tacbag als klassische Schnellangriffshaspel, die auf einem Auszug befestigt ist und abgerollt wird ... aber auch ganz einfach abmontiert und dann beliebig mobil genutzt werden kann.

# Was ist was und wozu dient es?

**Tacbag Schlauchmanagementsystem**  
3 Modelle: Schlauchlänge 26 m, 31 m, 36 m



## Von Feuerwehrleuten entwickelt

- 2015** **Idee ist geboren**  
Erste Skizzen am Küchentisch.
- 2019** **Weiterentwicklung**  
mit Kameraden der Freiwilligen Feuerwehr Landstuhl.
- 1. Preis bei "1,2,3 GO"**  
Businessplan-Wettbewerb von Saarland und Rheinland-Pfalz.
- 2020** **Schlauch-Entwicklung**  
Formstabiler Textilschlauch Innendurchmesser 27 mm für mehr Durchfluss und weniger Gewicht.
- Mehr Platz**  
Umzug in neue Räume, Lindenstraße 30 in Landstuhl.
- 2021** **vfdb Excellence Award**  
in der Kategorie "Forschung und Entwicklung".
- 3 Tacbag-Modelle**  
Schlauchlänge gesamt von 26 m, 31 m und 36 m.
- Interschutz-Messe**  
Großes Interesse am Tacbag-Stand.

Tacbag GmbH

**Ideenwettbewerb RLP**  
2. Landesweiter Preis und Regionalpreis Kaiserslautern.

**Entwicklung**  
von Trennscheiben im Haspelkörper.

**Aufrollbox**  
Geräteraum-Auszug mit Aufrollmechanik und Handkurbel für die Haspelachse.

**Vertriebsnetz**  
Erster Vertriebspartner in Deutschland.

**Drehleiter-Zubehör**  
Aufnahme für Multifunktionsdorn am Drehleiter-Korb.

**2022 Vertriebspartner**  
11 Tacbag-Partner in Deutschland weitere in Österreich, Schweiz, Italien und Tschechien.



**Aron Geisel**  
Oberbrandmeister bei einer Berufsfeuerwehr

Die Idee zu diesem innovativen Schlauchmanagementsystem hatte Aron Geisel nach dem Innenangriff bei einem Kellerbrand. In seiner dienstfreien Zeit baute er mit Freunden den ersten Prototypen der Tacbag, entwickelte mit ihnen die Schlauchhaspel zur Serienreife und gewann mehrere Innovations- und Gründerpreise. Aron Geisel arbeitet weiterhin als Berufsfeuerwehrmann. Die Fertigung der Tacbags erfolgt durch Mitarbeiter der Tacbag GmbH. Für Vertrieb, Schulung und Kundenservice hat er Partner in allen Bundesländern.

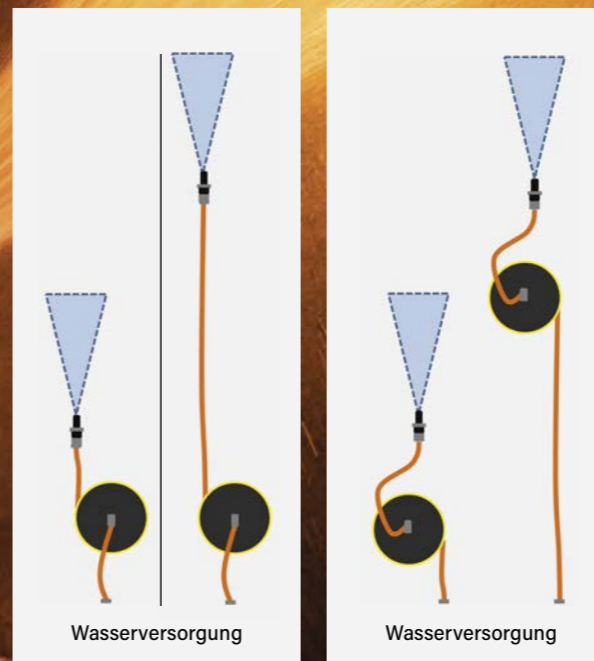
# Der Innenangriff wird mit Tacbag kräfteschonender und schneller

Wenn man beim Innenangriff durch verwinkelte Räume vorgehen muss, kann das Nachführen eines C-Schlauches zum Kraftakt werden. Denn jeder Richtungswechsel um eine Ecke erhöht den Reibungswiderstand. Insbesondere bei Treppen kann es sein, dass sich der Trupp trennen muss, um den Schlauch nachzuziehen. Das kostet nicht nur Kraft, sondern auch wertvolle Zeit.

Bei kleinen Brandobjekten oder wenn der Zielort des Innenangriffs genau bekannt ist, wird die Tacbag häufig „stationär“ (siehe Kasten rechts) eingesetzt. Bei unklarer Lage und in komplexen Objekten ist es günstiger, wenn der Trupp die Tacbag - wie hier im Bild - hinter sich her zieht.



## Zwei Verwendungsarten



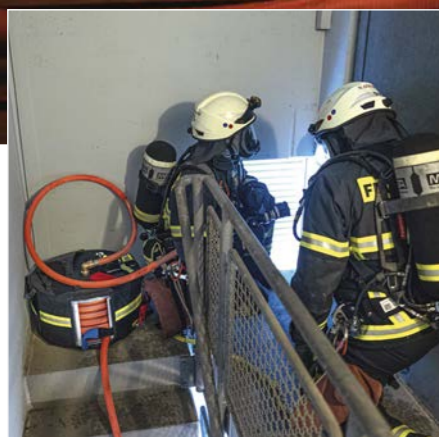
### Stationär

Die Tacbag verbleibt am Ausgangsort und wird über den Kurzschlauch an die Wasserversorgung angeschlossen. Beim Vorrücken zieht der Trupp den Haspelschlauch von der Haspel ab.

### Mobil

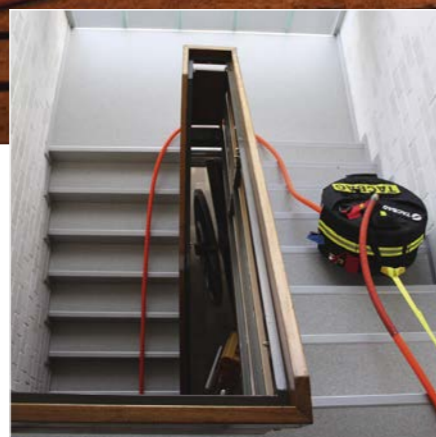
Der Haspelschlauch wird an die Wasserversorgung angeschlossen und rollt von der Haspel ab, wenn der Trupp die Tacbag hinter sich herzieht. Das Strahlrohr ist am Kurzschlauch angeschlossen.

## Im Innenangriff spielt die Tacbag ihre Stärken aus:



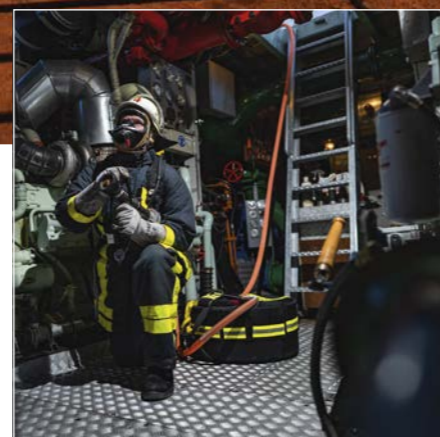
### Keine Schlauchsalat an der Rauchgrenze

Ob mobil oder stationärer eingesetzt – die Tacbag reduziert das Unfallrisiko. Denn an der Rauchgrenze liegt nur entweder die kompakte Haspeltasche oder eine Schlauchleitung, die ins Objekt führt.



### Treppauf und treppab - alles mit wenig Kraftaufwand

Bei einem Biegeradius des formstabilen Schlauches von nur 12 cm bei 8 bar sind Treppen einfach zu überwinden. Ein Aufwärtsrollen von "Loops", wie oft bei C-Schläuchen nötig, entfällt.



### Rasches Vorrücken bis tief hinein ins Objekt

Die Eindringtiefe der Tacbag 31 "Allrounder" beträgt 31 m. Längere Anmarschwege um viele Ecken sind kein Problem und dauern erfahrungsgemäß, so Aron Geisel von Tacbag, weniger als die Hälfte Zeit.



### Der Sicherheitstrupp kann schnellstmöglich zu Hilfe kommen

Der Sicherheitstrupp und die einsatzbereit mit Wasser gefüllte Tacbag können an der Rauchgrenze bereitstehen. Im Mayday-Fall geht der Sicherheitstrupp ohne Zeitverlust und "Schlauchsalat" vor. Nach dem Einsatz lässt sich der Schlauch einfach mit Druckluft ausblasen.

KEINE AUSGABE VERPASSEN -  
FEUERWEHR FACHJOURNAL IM ABO!  
JETZT HIER BESTELLEN:



LAUTSTARKE  
UNTERSTÜTZUNG  
AUF ERSTAUNLICHE  
DISTANZ



**MARTIN-HORN**  
... das Original!

Deutsche Signal-Instrumenten-Fabrik, Max B. Martin GmbH & Co.KG,  
Albert-Schweitzer-Straße 2, D-76661 Philippsburg  
Tel.: +49 (0) 72 56 / 920-0, Fax: +49 (0) 72 56 / 83 16,  
Mail: info@maxbmartin.de, www.maxbmartin.de

# Optimaler Biegeradius für Hubrettungsfahrzeuge

Für Drehleitern und Teleskopmastfahrzeuge gibt es schon lange die Möglichkeit, am Korb eine Schlauchhaspel mit formstabilem Schlauch anzubringen. Doch die herkömmlichen Haspeln mit ihrem D-Schlauch aus Gummi sind ziemlich schwer und unhandlich. Die Tacbag mit ihrem leichten Textilschlauch, der einen Biegeradius von nur 12 cm hat, macht die Strahlrohrführung im Korb viel einfacher.

Die Tacbag ist hier mit ihrer Trageschleife seitlich am Korb angebracht. Alternativ dazu gibt es auch die Lagerung auf einer DLK-Halteplatte, die in die Multifunktionsaufnahme (Aufsteckzapfen) am Korb eingesteckt wird.



Brandbekämpfung "abgesessen" im Nahbereich des Korbes. Die Tacbag ist auf der DLK-Halteplatte fixiert und wird stationär genutzt.



Der Angriffstrupp ist ins Objekt eingedrungen und zieht den Schlauch von der Haspel ab, z.B. beim raschen Vorgehen zur Menschenrettung.

Die Tacbag 31 kann beim Drehleitereinsatz auch mobil verwendet werden: Mit dem Strahlrohr am Kurzschlauch beginnt der Angriffstrupp die Brandbekämpfung bereits aus dem Korb heraus. Beim Einsteigen ins Objekt nimmt er die Tacbag mit und genießt dann beim Vorücken und der weiteren Brandbekämpfung alle Vorteile einer mitführbaren Haspel mit formstabilem Schlauch – genauso wie beim normalen Innenangriff durch die Türe.

Foto: Michael Rauch

Foto: Michael Rauch

# Auch als klassische Schnellangriffshassel einsetzbar

Die Tacbag lässt sich auch als klassischer Schnellangriffsschlauch nutzen, entspricht aber nicht der Norm (siehe unten). Dafür kann man die Haspel entnehmen und auch im Innenangriff einsetzen.



## Fahrzeugeinbau auf einem Auszug mit "Aufrollbox"

Die "Aufrollbox" ist eine Halteplatte, in der eine Aufrollmechanik mit Kurbel sitzt. Über einen Aufsteckdorn lässt sich der Schlauch der Tacbag bequem aufrollen.



## Optional: D-Schlauch in Buchten in Aufrollbox integriert

In der Aufrollbox ist noch Platz für die Lagerung von 30 Meter D-Schlauch in Buchten, was von der Norm als Einrichtung zur schnellen Wasserabgabe anerkannt wird.

## Rechtslage: die Tacbag als Schnellangriffseinrichtung?

Von einigen Bundesländern wird die Tacbag aktuell noch nicht als "Einrichtung zur schnellen Wasserabgabe" anerkannt. Die Anträge dazu laufen. Dort muss in Norm-Löschfahrzeugen zusätzlich eine "normgemäße" Einrichtung zur schnellen Wasserabgabe verlastet werden. Für diese Fälle gibt es die Aufrollbox wahlweise mit integriertem 30-Meter-D-Schlauch in Buchten oder mit einem Fach für einen C42-Schlauch in Buchten darunter.

Foto: Michael Rauch



**WÖRMANN**  
world of trailers

**Ambulance - die mobile Sanitätsstation.**

Behandlungsraum    Aufenthaltsraum

Die mobile Sanitätsstation für den Einsatz vor Ort. Individuell nach Ihren Wünschen ausbaubar!

WÖRMANN GmbH · Torstraße 29 · 85241 Hebertshausen · 08131 / 29 27 80 · www.woermann.eu

# Die Praxistauglichkeit kritisch hinterfragt

Interview mit Aron Geisel, dem Entwickler der Tacbag und Geschäftsführer der Tacbag GmbH



## Liefert ein D-Schlauch genügend Durchfluss zur Brandbekämpfung?

Ein D-Schlauch nach DIN 14811 hat nur einen Durchmesser von 25 mm. Dadurch ist die maximale Durchflussmenge auf 140 Liter pro Minute begrenzt. Soll das für die Brandbekämpfung ausreichen?

"Viele, die von der Tacbag nur Fotos gesehen haben, meinen fälschlicherweise, dass sie einen D-Schlauch enthält wie eine herkömmliche Schnellangriffshaspel. Deren Gummischlauch hat tatsächlich nur 25 mm Durchmesser und obendrein noch querschnittverengende Armaturen. Doch in der Tacbag steckt ein formstabiler Textilschlauch mit 27 mm Durchmesser und Aluminium-Armaturen, die den Durchmesser nur minimal schmälern. Dadurch erlaubt die Tacbag einen Volumenstrom von deutlich mehr als 235 Litern pro Minute. Für die Brandbekämpfung steht also ausreichend Durchfluss zur Verfügung."

## Geht man nun doch mit der Schnellangriffshaspel in den Innenangriff?

Gilt die alte Einsatzregel "Nicht mit dem Schnellangriffrohr in den Innenangriff" nun bei der Schlauchhaspel Tacbag nicht mehr?"

Die Tacbag kann als Schnellangriffseinrichtung genutzt werden, beispielsweise zum Ablöschen von brennenden Mülltonnen. Dabei bleibt die Haspeltasche im beziehungsweise am Fahrzeug. Es wird nur Schlauch abgerollt. Beim Innenangriff jedoch wird die Tacbag nicht als Schnellangriffseinrichtung verwendet, sondern aus dem Fahrzeug entnommen. Sie kommt dann erst ab der Rauchgrenze zum Einsatz – vergleichbar mit einem Schlauchpaket. Die zitierte Einsatzregel, die eigentlich nur eine Empfehlung ist, findet deshalb auf die Tacbag im Innenangriff keine Anwendung. Der Einsatz der Tacbag in Innenräumen entspricht der FwDV 3 und allen Einsatzregeln."

## Hat der PA-Trupp genug Hände für eine so große, schwere Tasche?

Zum Innenangriff muss der Angriffstrupp bereits sehr viel Ausrüstung mit sich führen – insbesondere, wenn die Unterstützung durch einen Schlauchtrupp fehlt. Nun soll noch eine 25 Kilogramm schwere Haspel dazu kommen, die – je nach Bodenbeschaffenheit – nicht immer gezogen werden kann, sondern auch mal getragen werden muss. Wie soll der Trupp das schaffen?

"Ja, es stimmt, der Angriffstrupp hat viel zu schleppen. Die Erfahrung der Feuerwehren mit Tacbag zeigt, dass die Trupps das schaffen. Selbst wenn der Anmarsch zur Rauchgrenze durch die Tacbag mal länger dauern sollte, holen sie die Zeit später leicht wieder rein. Denn das Eindringen ins Objekt geht mit der mitgeführten Tacbag meist viel rascher. Über 200 Feuerwehren nutzen die Tacbag, gerade weil mit ihr alles einfacher und schneller geht."

# Schlauchpaket oder Tacbag?

Im Innenangriff nutzen heute viele Feuerwehren ab der Rauchgrenze ein Schlauchpaket. Wie schneidet die neue Tacbag gegenüber dem Schlauchpaket ab? Ein Vergleich der Schlauchmanagementsysteme.



### Vom Fahrzeug zur Rauchgrenze

Das Schlauchpaket wiegt nicht viel und kann über der Schulter getragen werden, so dass nicht unbedingt eine freie Hand dafür benötigt wird.

Die Tacbag 31 "Allrounder" wiegt 25 Kilogramm, kann bei ebenem Gelände gezogen werden, aber muss über Hindernisse, am besten zu zweit, getragen werden.

### An der Rauchgrenze

Es muss eine Schlauchreserve gelegt werden, die bereits nach dem Befüllen mit Wasser oder im weiteren Einsatzverlauf zur Stolperfalle werden kann.

Die Haspel lässt sich mit wenigen Handgriffen und auf engstem Raum für den Innenangriff vorbereiten. Eine Schlauchreserve ist nicht erforderlich.

### Im Objekt, mit Geschosswechsel

Das Nachziehen des Schlauches wird in tiefen, verwinkelten Objekten kraft- und zeitraubend – insbesondere bei der Überwindung von Treppen nach oben. Manchmal muss der Truppmann sogar alleine zurückgehen, um den Schlauch nachzuführen.

Man zieht die Tacbag hinter sich her. Dabei rollt der Schlauch einfach ab und erlaubt ein zügiges Vorrücken. Der formstabile Schlauch kann in engen Kurven gelegt werden. Auch Treppen sind mit wenig Kraftaufwand und rasch zu überwinden.

### Verlastung im Fahrzeug

Das Schlauchpaket nimmt nicht viel Raum ein, wiegt nicht viel und ist biegsam. Auch bei nachträglicher Beschaffung lässt sich meist ein Platz im Fahrzeug finden.

Für die großvolumige Haspel nachträglich im Fahrzeug einen Platz zu finden, der eine ergonomische Entnahme ermöglicht, kann schwierig sein.

### Anschaffungspreis

Ein Schlauchpaket-Tragesystem inkl. 30 Meter C42-Schlauch kostet meist weniger als 200 Euro.

Der Preis für die Tacbag 31 "Allrounder" liegt bei 4.783,80 Euro inklusive Mehrwertsteuer.



# Made in Landstuhl bei Kaiserslautern

**Tacbag-Leinwand**  
Für Info-Vorträge, Messen und Schulungen

**Stefan Sereda**  
Zuständig für Hotline, Fertigung und Service

**4.141,26 €**  
Tacbag "Basic" mit 26 m Leitungslänge

**Qualitätsmanagement**  
Die Endkontrolle vor der Auslieferung findet hier auf dem Werkstisch statt

**Versand**  
Nach Österreich, Italien, Schweiz, Luxemburg, Tschechien

**Zulieferer**  
Die Bauteile für die Tacbags kommen von deutschen und österreichischen Unternehmen

**Funkmelder**  
Alle Mitarbeiter sind Feuerwehrleute bei FF und/oder BF

# "Tool-Schlitten": ziehen statt tragen!

An ihrer Unterseite hat die Tacbag Hartkunststoff-Kufen, auf denen man die Tasche hinter sich herzieht. Auf der Oberseite sind Schlaufen zur Befestigung von Ausrüstungsgegenständen, z.B. für die Personenrettung. So wird die Tacbag zum "Tool-Schlitten". Das Bild zeigt eine von vielen Möglichkeiten.

**Leinenbeutel**  
Rettungsleine oder, nicht im Bild, Führungsleine.

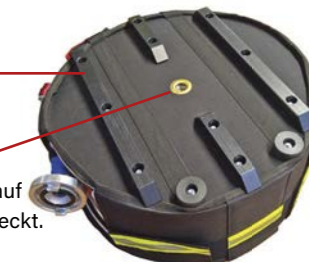
**Brechwerkzeug-Set**  
Feuerwehraxt oder, nicht im Bild, Haligan-Tool und Spalthammer.

**Fluchthaube(n)**  
bis zu 3 Stück.

**Tacbag-Unterseite**  
mit Gleit-Kufen.

**Aufrollmechanik**  
Hier wird die Tacbag auf die Aufrollbox aufgesteckt.

**"Rettungsinsel"**  
wird von den Tacbag-Mitarbeitern eine Tasche genannt, auf der Fluchthauben, Leinenbeutel und Brechwerkzeug befestigt sind.



# Wo ein Wille ist, ist auch Platz für eine Tacbag

## Alle Fahrzeuge umgebaut

"Mit Blick auf ihre Effizienz und Ergonomie bei der Innenbrandbekämpfung und ihrer Multifunktionalität ist die Tacbag ein Game-Changer. Weil sich die Technik nach der Taktik richtet, wurden alle unsere Löschfahrzeuge durch die technische Abteilung umgebaut. Und bei Neubeschaffungen wird die Tacbag seither von Anfang an berücksichtigt."

Christian Buchold, Stellv. Stadtbrandinspektor  
Freiwillige Feuerwehr Langen (Hesse)

## Im Tiefraum des HLF war noch Platz

"Die Vorteile der Tacbag im Innenangriff und beim Sicherheitstrupp haben uns dazu bewegt, im HLF auf einen der beiden Schnellangriffsverteiler zu verzichten. So konnte die Tacbag nachträglich im Traversenkasten gelagert werden."

Paul Goldinger, Wehrführer  
Freiwillige Feuerwehr Landstuhl

## Auf dem Podest des Teleskopgelenkmast

"Mit der Tacbag kann der Löschangriff nun auch durch den Hubretter vorgebracht werden – ein alternativer Angriffsweg, der sonst wenig genutzt wird."

Thomas Jung, Wehrleiter der Freiwilligen Feuerwehr  
Verbandsgemeinde Landstuhl

## Im Geräteraum der Drehleiter

"Wir haben die Tacbag 2019 beschafft und hatten bald darauf einen unklaren Zimmerbrand mit vermister Person. Dank Tacbag konnte der Angriffstrupp die Suche über die DLK rasch und mit Strahlrohr vornehmen."

Michael Rauch  
Leiter der Atemschutznotfallstaffel  
Freiwillige Feuerwehr Hofheim

## Selbst ein TSF-W ist nicht zu klein für eine Tacbag

"Bei der Ausschreibung unseres TSF-W sind wir auf die Tacbag gestoßen und waren begeistert. Gegenüber herkömmlichen Varianten deutlich schneller und flexibler. Über ein Schienensystem im G4 ist die Entnahme sehr einfach. Die Tacbag kann aber auch als Schlauchhaspel verwendet werden."

Marcel Isaakson, Stellv. Gemeindebrandinspektor, Freiwillige Feuerwehr Lautertal (Vogelsberg)

## Erst DLK, dann LF20

"Wir nutzen die Tacbag seit fast drei Jahren auf der DLK. Für uns war klar, dass das neue LF 20 zusätzlich zum Schnellangriff eine Tacbag 31 für die Innenbrandbekämpfung mitführen soll. Ein fester C-Abgang erlaubt es uns, die Tacbag auch als Schnellangriffshaspel zu nutzen."

Christoph Mielke, 2. Stellv. Stadtbrandinspektor, Freiwillige Feuerwehr Dieburg

## Die Tacbag hochkant als Schnellangriffshaspel

"Besonders für Fahrzeuge ohne Schnellangriffshaspel, ist die Tacbag eine einfache und schnell nachzurüstende Lösung, die vergleichsweise wenig wiegt."

Michael Metzler, Gerätewart  
Freiwillige Feuerwehr Bad Wildbad

Autor der Tacbag-Artikel: Hartmut Müller-Tolk, Fotos: Michael Rauch und Tacbag GmbH

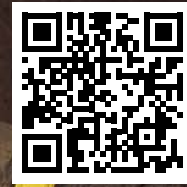
# Deutschland-Tour mit Produktvorführung

Sollen wir Sie per Email darüber informieren,  
wann wir bei Ihnen in der Nähe sind?  
Tragen Sie sich in den Email-Verteiler ein!

Jetzt Tour-Daten anfordern!



[www.tacbag.de/videos](http://www.tacbag.de/videos)



[www.tacbag.de/tourdaten](http://www.tacbag.de/tourdaten)



**Kopenhagen GmbH**  
Feuerwehrbedarf  
Brand- und Arbeitsschutz  
[www.kopenhagen.info](http://www.kopenhagen.info)

**FEUERSCHUTZ Matuczak**  
Sicherheit ist unser Job!  
[www.matuczak.com](http://www.matuczak.com)

**Brandschutztechnik NORD**  
since 1990  
[www.btn-nord.m-domains.de](http://www.btn-nord.m-domains.de)

**brinck**  
Brandschutz-Center Münster  
Partner der FEUERWEHR+INDUSTRIE  
[www.brinck-brandschutz-center.de](http://www.brinck-brandschutz-center.de)

**Weinhold**  
FEUERWEHRBEDARF GMBH  
[www.weinhold-gmbh.de](http://www.weinhold-gmbh.de)

**BTL BRANDSCHUTZ TECHNIK GmbH LEIPZIG**  
[www.btl-brandschutz.de](http://www.btl-brandschutz.de)

**cer12**  
112% SICHER  
[www.cer12.com](http://www.cer12.com)

**MrHelp**  
Feuerlöscher & Zubehör  
[www.mrhelp.de](http://www.mrhelp.de)

**TACBAG**  
[www.tacbag.de](http://www.tacbag.de)

**BRANDSCHUTZ SÜDWEST**  
DIE BRANDSCHÜTZER IM SÜDWESTEN  
[www.brandschutz-suedwest.de](http://www.brandschutz-suedwest.de)

**Raschel**  
[www.feuerschutz-raschel.de](http://www.feuerschutz-raschel.de)

**Kilian FIRE & SAFETY**  
[www.kilian-brandschutz.de](http://www.kilian-brandschutz.de)

